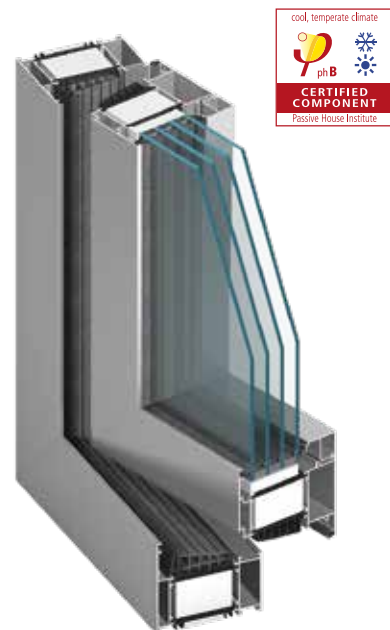




LET'S BUILD A BETTER FUTURE

## Systeme de fenêtrage et de portes **MB-104 PASSIVE**

Avec ses performances d'isolation très élevées, le système à rupture thermique MB-104 Passive pour porte et fenêtre répond à toutes les exigences pour les éléments de construction utilisés dans les maisons passives et bénéficie des certificats issus par le Passivhaus Institut (Institut de la maison passive) de Darmstadt. Le MB-104 PASSIVE est destiné à réaliser des éléments architecturaux extérieurs : différents types de fenêtres, portes, vestibules, vitrines et constructions spatiales qui offrent d'excellentes performances thermiques et acoustiques et une résistance et étanchéité à l'eau et à l'air sans pareil.

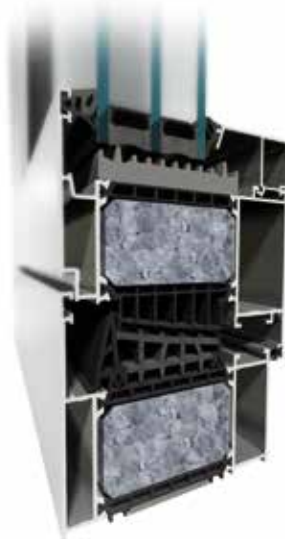


**$U_w$  à partir de 0,59 W/(m<sup>2</sup>K)\***

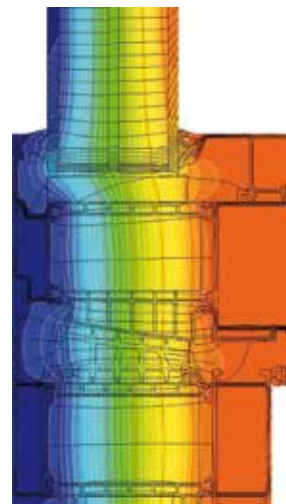
## FENÊTRES MB-104 PASSIVE



MB-104 PASSIVE Aero



MB-104 PASSIVE SI



Distribution des isothermes, fenêtre MB-104 Passive Aero

Exemples de coefficients de transmission thermique  $U_w$

SCHÉMA DE FENETRES	COUPE A OU B	Coefficient $U_w$ [W/m <sup>2</sup> K]		
		Vitrage avec interalaire		
		à trois chambres	à deux chambres	
		$U_g=0,3$	$U_g=0,5$	$U_g=0,7$
	MB-104 PASSIVE SI  K519013X	0,47	0,62	0,78
		 K519013X + K519104X	0,56	0,68
	MB-104 PASSIVE AERO  K819013X	0,45	0,60	0,75
		 K819013X + K819104X	0,52	0,64

\* conformément au certificat PHI Darmstadt

## PORTES MB-104 PASSIVE



MB-104 PASSIVE SI



MB-104 PASSIVE Aero



MB-104 PASSIVE SI, RC3

Exemples de coefficients de transmission thermique  $U_D$

SCHÉMA DE PORTE	COUPE A OU B	Coefficient $U_D$ [W/m <sup>2</sup> K]		
		Vitrage avec intercalaire à deux chambres		Panel G=60mm $U_p=0,55$
		$U_g=0,5$	$U_g=0,7$	
	MB-104 PASSIVE SI  K519141X+K519161X+009204	0,88	1,01	0,87
	MB-104 PASSIVE SI+  K519141X+K519161X+009204	0,76	0,88	0,72*
	MB-104 PASSIVE AERO  K819141X+K819161X+009204	0,71	0,84	0,70

\* conformément au certificat PHI Darmstadt



## CARACTÉRISTIQUES ET ESTHÉTISME

- fenêtres MB-104 PASSIVE SI et MB-104 PASSIVE Aero certifiées par l'Institut de la maison passive de Darmstadt
- performances d'étanchéité et d'isolation qui dépassent les normes en vigueur
- large gamme de vitrages jusqu'à 81 mm
- rainures de type « Euro » pour permettre l'installation de la plupart des ferrures disponibles pour les fenêtres en aluminium et en plastique
- peut utiliser des paumelles, charnières à rouleau ou invisibles
- profilés de dilatation des ouvrants de porte
- seuil de 95 mm de large – le seuil et le dormant sont de la même largeur
- fenêtres et portes anti-effraction jusqu'à la classe RC3

SPÉCIFICATIONS	FENÊTRES MB-104 PASSIVE	PORTES MB-104 PASSIVE
Profondeur du cadre	95 mm	95 mm
Profondeur de l'ouvrant	104 mm	95 mm
Épaisseur de vitrage	dormant : 27 – 72 mm, vantail : 34,5 – 81 mm	27 – 72 mm
Dimensions max. vantail (H×L)	H jusqu'à 2900 mm, L jusqu'à 1700 mm	H jusqu'à 3000 mm, L jusqu'à 1400 mm

PERFORMANCES	FENÊTRES MB-104 PASSIVE	PORTES MB-104 PASSIVE
Perméabilité à l'air	classe 4, EN 12207	classe 4, EN 12207
Étanchéité à l'eau	jusque classe AE 1800, EN 12208	classe EI200 Pa, EN 12208
Isolation thermique	$U_w$ à partir de 0,59 W/(m <sup>2</sup> K)* $U_w$ à partir de 0,62 W/(m <sup>2</sup> K)**	$U_D$ à partir de 0,66 W/(m <sup>2</sup> K)***
Résistance à la charge du vent	classe C5/B5, EN 12210	classe C4/B5, EN 12210
Résistance au feu	classe RC1 jusqu'à RC3, EN 1627	classe RC1 jusqu'à RC3, EN 1627

\* -  $U_w$  pour fenêtre standard MB-104 PASSIVE Aero, dimensions vantail 1700×2900 mm avec vitrage  $U_g=0,5$  W/(m<sup>2</sup>K)

\*\* -  $U_w$  pour fenêtre ouvrable MB-104 PASSIVE Aero, dimensions vantail 1700×2150 mm avec vitrage  $U_g=0,5$  W/(m<sup>2</sup>K)

\*\*\* -  $U_D$  porte MB-104 PASSIVE Aero dimensions vantail 1400×3000 mm avec vitrage  $U_g=0,5$  W/(m<sup>2</sup>K)